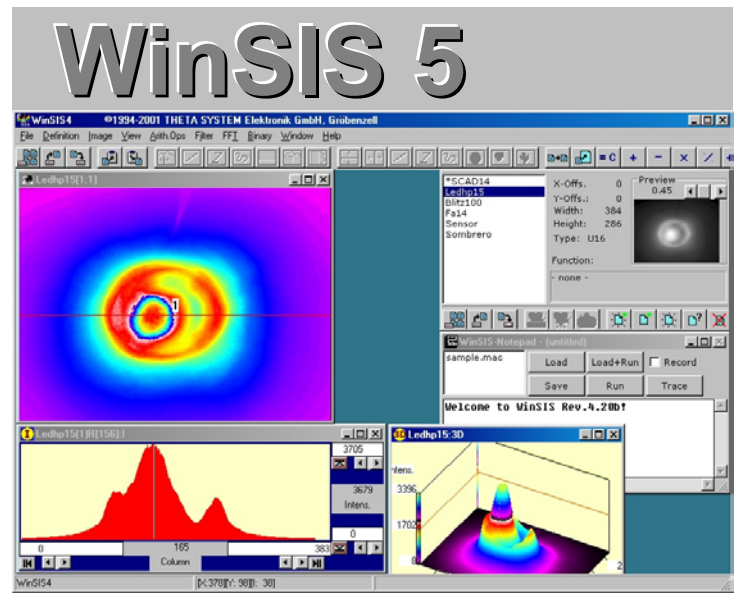


**DIE INNOVATIVE  
NETZWERKFÄHIGE  
SOFTWARE ZUR  
BILDERFASSUNG UND  
BILDVERARBEITUNG  
UNTER WINXX/NT**



WinSIS 5 ist das Bildverarbeitungsprogramm zum Betrieb des Scientific Imaging Systems SIS1. Zusätzlich wird mit dem innovativen Konzept der Serverstruktur der Einsatz einer Vielzahl weiterer Kamerasysteme unterstützt. Mit Integration eines Software-Netzwerkserver erschließt sich die Welt der externen Steuerung und Verarbeitung zum universellen Betrieb von Multikamera-Systemen mittels externer Verbundrechner bis hin zur weltweiten Anbindung über die sich immer weiter entwickelnden Kommunikationsstrukturen.

<b>Features</b>	
<b>Bildaufnahme</b> ⇨	8 - 16-bit Bildaufnahme, 32-bit Bildakkumulation, Auto-Bildsubtraktion, Bildgröße beliebig einstellbar, Subbildaufnahme, Multibildaufnahme in einen Bildspeicher
<b>Bildvisualisierung</b> ⇨	Flexible Bildvisualisierung, Live-Darstellung, Bildintegrierte Symbolleiste und Toolbox mit allen Funktionen für die unabhängige zugeordnete Darstellung und Verarbeitung.
<b>32-bit-Bildverarbeitung</b> ⇨	Kein Genauigkeitsverlust bei mehrfachen arithmetischen Verknüpfungen der Bilder. Verminderung von statistischem Rauschen durch Akkumulation vieler Bilder.
<b>Profil – Histogramm – 3D</b> ⇨	Komfortable und vielfältige Intensitätsprofil-, Histogramm- und 3D Darstellungsarten (incl. Live), Integrierte Toolbox mit Statistikfunktionen und deren Zeitprotokollprofile.
<b>Arith. Op's – Filter - FFT</b> ⇨	Leistungsfähige Bildverarbeitung durch vielfältige arithmetische Operationen und Verknüpfungen, alle wichtigen Filter incl. eigener Filterdefinitionen, Useroperator. Ein- und zweidimensionale FFT mit Filterung und Powerspektrenverarbeitung.
<b>48-bit – Farbbildanalyse</b> ⇨	Verarbeitung von hochauflösenden Farbaufnahmen mit 3 x 16-bit Graustufen. Die Zuordnung der einzelnen Farbebenen kann beliebig definiert werden
<b>Projektdefinitionen</b> ⇨	Die Speicherung der vollständigen Screeigenschaften mit allen Verknüpfungen als Projekt ermöglicht eine komfortable, einfache Realisierung von Routineaufgaben.
<b>Makrosprache</b> ⇨	Generierung von Makros als Textdatei ohne Studium einer eigenen Makrosprache. Gleiche Struktur von Makros und Kommandos. Submakros, ext. Programmabläufe etc.
<b>Multiserverkonzept</b> ⇨	WinSIS 5 verarbeitet parallel mehrere externe Systeme wie z.B. SIS1-Systeme, Firewirekameras, Framegrabber sowie Netzwerke ( incl. ISDN) zur Fernbedienung.
<b>Bildsequenzanalyse</b> ⇨	Aufnahme von Bildsequenzen in den Hauptspeicher sowie direkt auf die Festplatte. Komfortable Bildsequenzvisualisierung und Bildsequenzverarbeitung.
<b>Single-Photon-Imaging</b> ⇨	Spezialroutinen zur Aufnahme und Akkumulation von Einzelphotonenbildern mit der Subpixelvermessung der Einzelereignisse zur Erhöhung der Bildauflösung